



**ICEmini**  
FREEZE THERAPY

exclusively by  
**CRYØJET**  
HEALTH THERAPY



*\*TüV Rheinland LGA Products GmbH  
(organisme indépendant de certifications et de contrôles de dispositifs médicaux)*

**CRYOTHÉRAPIE  
CORPS ENTIER**

FABRIQUÉ  EN EUROPE



**ICEmini**  
FREEZE THERAPY

# LA CRYOTHÉRAPIE CORPS ENTIER (CCE)

Petit rappel, qu'est-ce que  
la Cryothérapie ?

La cryothérapie est un traitement  
par exposition au froid intense, à  
des températures extrêmes, jusqu'à  
-195°.

Une séance est comprise entre 90  
secondes minimum et 180 secondes  
**maximum.**

Ce système de refroidissement est  
effectué par une brumisation d'azote.  
(La cryothérapie est efficace entre  
-130° et -160°)

**OPÉRATEUR DÉPENDANT CERTIFIÉ  
OBLIGATOIRE**



# DES BIENFAITS RECONNUS



**CARDIOLOGIE** : prévention des problèmes cardiovasculaires, réentraînement à l'effort.

**RHUMATOLOGIE** : rhumatisme, polyarthrite, toutes pathologies liées à la colonne vertébrale : spondylarthrite ankylosante, cervicalgie, dorsalgie, lombalgie, sciatgie, cruralgie, capsulite.

**TRAUMATOLOGIE** : période post-opératoire, rachis, genoux, hanches, épaules, lésions tendino musculaires, tendinopathies, algoneurodystrophie, œdème, hématome, échymose.

**NEUROLOGIE** : migraine, trouble du sommeil, stress, état dépressif, fibromyalgie, sclérodémie, sclérose en plaque (spasticité).

**SPORT** : soulage et améliore les blessures chroniques, accélération de la récupération, réathlétisation et amélioration des phases de pré-compétition, réadaptation fonctionnelle. Préparation de programme de renforcement musculaire, performance.

**DERMATOLOGIE** : eczéma, acné, psoriasis.

**ESTHÉTIQUE COSMÉTIQUE** : raffermissance de la peau (effet lifting naturel) incidence sur la cellulite, réjuvenation de la peau et prévention des signes de vieillesse cutanée (rides, cernes, fermeté, luminosité).

**AMÉLIORATION SANTÉ, VIE, FORME** : régénération du métabolisme global, renforcement du système immunitaire, troubles végétatifs. Prévention : rhumes, gripes. Troubles dus au stress (insomnie, dépression). Jet lag, fatigue.

**PNEUMOLOGIE** : bronchite, trachéite.

**ENDOCRINOLOGIE** : faiblesse immunitaire.

**EFFETS ANTALGIQUES  
ANTI-INFLAMMATOIRES  
ANTI-HEMORRAGIQUES  
ANTI-ŒDEMATEUX**

## LA CRYOTHÉRAPIE EST CONTRE INDIQUÉE EN CAS DE :

Infarctus du myocarde inférieur à 6 mois / Angine de poitrine / Artériopathie de stade 3 ou 4 / Infections respiratoires aiguës / Anémie profonde / Cryoglobulinémie / Infection profonde aiguë / Hypertension artérielle non contrôlée / Insuffisance respiratoire ou circulatoire / Pacemaker / Thrombose veineuse profonde / Coliques néphrétiques / Allergie au froid / Infection cutanée aiguë bactérienne ou virale / Prise d'alcool ou de drogues / Coups de soleil / Femme enceinte / Antécédent d'AVC / Insuffisance rétrécissement valvulaire / Epilepsie / Prise d'anticoagulants (en fonction du médicament pris) / Toute Pathologie présentant une fièvre importante / Syndrome de Raynaud diagnostiqué



# ICEmini

## FREEZE THERAPY

Depuis plus de 35 ans la CRYOTHÉRAPIE CORPS ENTIER est la solution naturelle et non invasive qui s'impose comme indication particulièrement efficace et pertinente dans les domaines de la prévention, santé, mieux-être et performance.

Cette technologie de Cryothérapie Corps Entier : CCE, reconnue et utilisée au niveau international, ne cesse de se perfectionner et de nous surprendre par ses bienfaits sur la santé et la performance.

Validée par le monde scientifique, cette technique, brevetée et développée dans le monde entier est accessible au plus grand nombre de professionnels de santé (bibliographie, études, cas cliniques, centre de formation, comité scientifique).

La démarche de CRYOJET, leader incontesté du traitement par "LE GRAND FROID" et "LE CHOC THERMIQUE - CRYOTHÉRAPIE CORPS ENTIER" se révèle plus que jamais d'actualité et est en parfaite adéquation avec une demande croissante de prise en charge efficace et responsable de notre capital santé.

FABRIQUÉ  EN EUROPE



# ELLE A TOUT D'UNE GRANDE

## ÉCONOMIQUE

- La plus basse consommation d'azote du marché reconnue à ce jour : de 3 à 5 litres d'azote par soin
- Composants garantis 3 ans ou 3000 procédures (ce qui arrive en premier)
- Consommation électrique : inférieure à 1 kWh

## RENTABLE

- Jusqu'à max 15 personnes par heure
- Possibilité de l'installer dans un véhicule pour en faire une unité mobile

## INTELLIGENTE

- Système de contrôle intelligent et intuitif
- Écran tactile TECO 4,3"
- Contrôle à distance à partir d'un ordinateur de bureau, d'une tablette ou d'un smartphone (5GHz)
- Système de rapport actif : les statistiques de votre appareil sont directement envoyées sur votre e-mail
- Technologie de dosage de nitrogène innovante avec niveau de température entièrement automatisé
- Personnalisation en fonction des besoins des clients

## PETITE ET PRATIQUE

- Petite taille, petit poids, encombrement au sol : 1 m<sup>2</sup>
- Surface totale recommandée de la pièce : 12 m<sup>2</sup> minimum

## FACILE

- Installation facile, dans les 10 minutes, grâce à une unité tout-en-un
- Connexion Wi-Fi ou LAN. Logiciel facile à mettre à jour et fonctionnalités faciles à optimiser
- Des manipulations simples et rapides pour préparer l'appareil avant procédure
- Déplacement facile grâce aux roulettes

## SÉCURISÉE

L'installation et la manipulation de la cabine ne doit être effectuée que par un personnel formé et agréé.

## SOLIDE

Composants industriels et contrôleurs haute qualité (Teco, Schneider) garantissant la longue durée de vie d'ICEmini

# *mini* ESPACE *maxi* SÉCURITÉ



# 12m<sup>2</sup>

Surface totale idéale : 20 m<sup>2</sup>

**Pour le système d'évacuation**, prévoyez une ouverture de 12 cm de diamètre pour l'évacuation des vapeurs d'azote. Ceci peut être fait à travers un mur, une fenêtre ou une ventilation.

**La mise en place d'un système de renouvellement d'air est obligatoire** (12 x le volume d'air/heure minimum) : avec une prise haute pour l'arrivée d'air et une prise basse pour l'extraction.

**Détecteur d'oxygène fixe et portable : obligatoire dans la pièce**

Les portes d'accès doivent s'ouvrir d'au moins 80 cm pour faire passer la machine et les réapprovisionnements de bonbonnes d'azote.

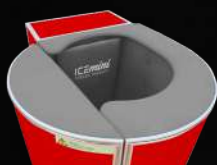
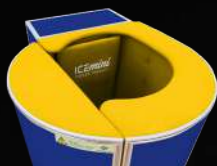
Consulter la notice d'utilisation sur :

[https://www.cryojetsystem-france.fr/img/cmsadvanced/pdf/notice\\_icemini.pdf](https://www.cryojetsystem-france.fr/img/cmsadvanced/pdf/notice_icemini.pdf)

# ICEmini EST STYLÉE

FREEZE THERAPY

3 couleurs au choix de garnitures  
externes et internes



- Affichage de la température et sélection de la couleur de l'affichage de la température
- Sélection de la taille de la cabine (P / M)
- Zone d'éclairage en LED RVB située sous la cabine
- Système de contrôle à distance pour les smartphones (5GHz)

**CRYØJET**  
HEALTH THERAPY



CARACTÉRISTIQUES	VALEUR
Alimentation	220V ± 22V AC, 50Hz / 110V ± 11V AC, 50-60Hz
Consommation maximum, KW	1
Poids de l'unité, Kg	Moins de 250
Dimensions LxlxH, Mm	1120x900x1780
Température dans la cabine	de -110°C à -160°C
Durée du refroidissement	1 minute
Consommation en nitrogène liquide (pré-refroidissement), L	<2
Consommation en nitrogène liquide (traitement), L	<1 par minute
Nombre de personnes par heure	15
Type de disjoncteur	C
Certifications	CE: 171299010 et ISO 13485
Charge maxi sur l'ascenseur	150 Kg
Température ambiante	18° à 25 °C
Humidité	Maximum 50%
Certifications	CE : 171299010 et ISO 13485

## CCE ICEMINI



### AZOTE

de 0,80 à 1,20 € HT le litre.  
Consommation de 3 à 5 litres, soit  
5,40 € ttc.

### TARIF MOYEN

1 séance : de 35 €  
à 50 € de moyenne  
soit 40 € ttc.



### REVENU PAR SÉANCE

pour 1 séance :  
34,40 € ttc



### NOMBRE DE CLIENTS

par jour = 15 personnes  
(Nombre de clients moyens constatés)



### REVENU QUOTIDIEN

516 € ttc  
(Exemple de revenu quotidien)

# EXEMPLE DE RENTABILITÉ\*

\*base de 23 jours ouvrés



**ICEmini**  
FREEZE THERAPY

# ICEmini

FREEZE THERAPY

exclusively by  
**CRYØJET**  
HEALTH THERAPY



www.dozdesign.fr - photos : cryojet - adobestock - Photos non contractuelles

0810 400 423  
(coût d'un appel local)

| [cryojetsystem-france.com](http://cryojetsystem-france.com)



FABRIQUÉ  EN EUROPE